



RICORDATE SOLO TRE SIGLE

MOTO GUZZI RR EVO - 4V

By **F1CORSE**

Guardiamo sempre davanti...



MOTORKIT RR EVO

un concentrato di tecnologia

- n.1 albero a camme RR EVO
- n.8 molle HT RS
- n.4 piattelli molle superiori in titanio RS
- n.4 piattelli inferiori in acciaio NI
- n.4 bicchierini ULTRA EVO DMC
- n.2 bielle HFRS da 140 oppure 144 mm a scelta del cliente
- n.1 programmazione iniezione EVORR - motore a iniezione*
- n.1 apertura studio per componenti Extra nuovi Euro 2500



9500 g/min. per vincere

4 VALVOLE

850 - 1000 - 1100 - 1200

QUOTA 120 CV

MOTORKIT RR EVO

I componenti per vincere sono pochi ma essenziali.

Le novità più importanti:

Bicchierini camme **ULTRA 4V**

Un particolare sottoposto a usura, ha bisogno di un studio raffinato nei minimi particolari.

- nuovo disegno
- montaggio di serie
- lavorazione accurata
- durezza superficiale aumentata
- materiale speciale per bicchierini
- stabilità meccanica
- resistenza a tutte le temperature
- basso coefficiente di attrito

Bielle **HFRS LUB 4V**

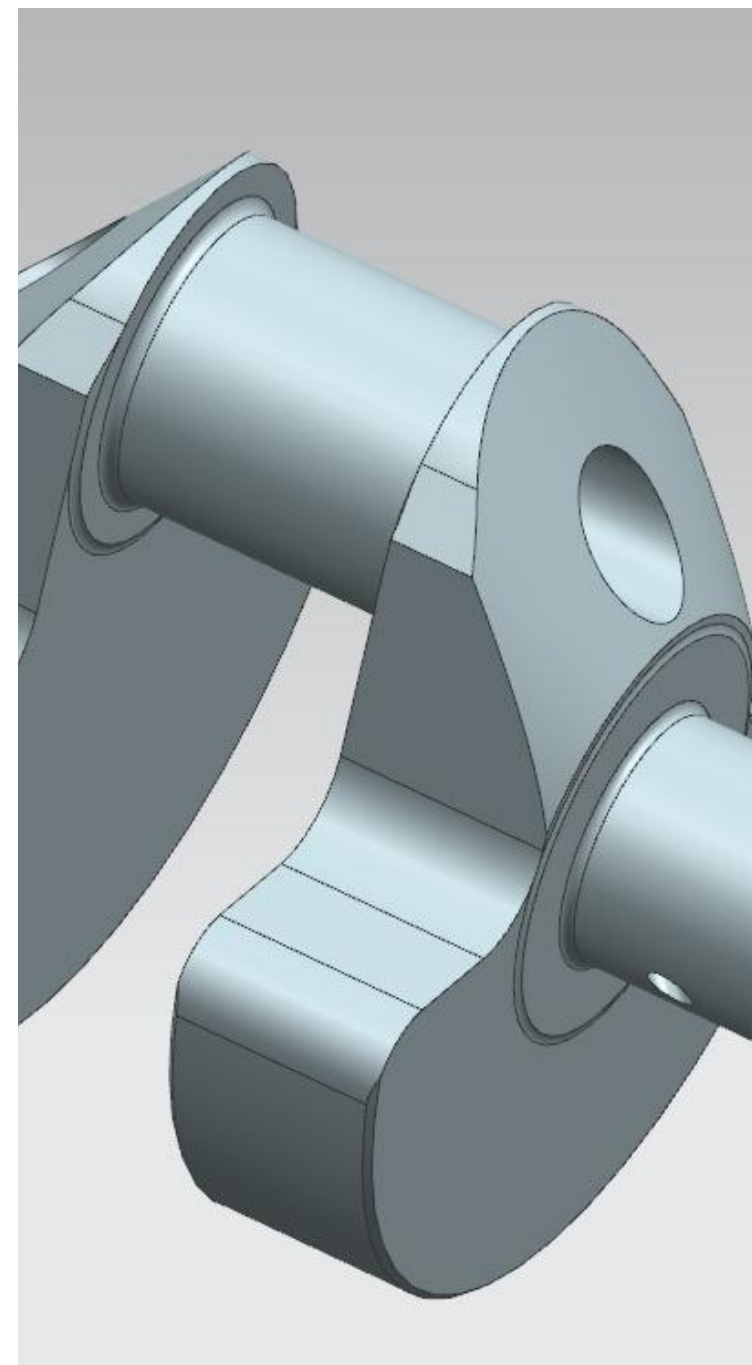
F1 CORSE ha scelto il meglio per un motore Racing, Sono perfette, resistenti e leggere.

- interasse 140 mm - vecchi motori
- interasse 144 mm - nuovi motori

Albero motore **EVOLUTION 4V**

Studiato per applicazioni estreme, costruito con tecnologie avanzate.

- disegno esclusivo
- montaggio di serie
- bilanciato elettronicamente
- stabilità ad alti nr. di giri
- materiale acciaio alta resistenza
- superfinitura supporti banco e bielle
- lubrificazione migliorata
- corsa 80.0 mm fino al V11
- corsa 81.5 mm - nuovi motori 4V e 8V



By **F1CORSE**

Casirate d'Adda
Bergamo/ITALIA
24040

t: 0363 326424
m: 339 3138686
e: info@msd.it

www.f1corse.it
